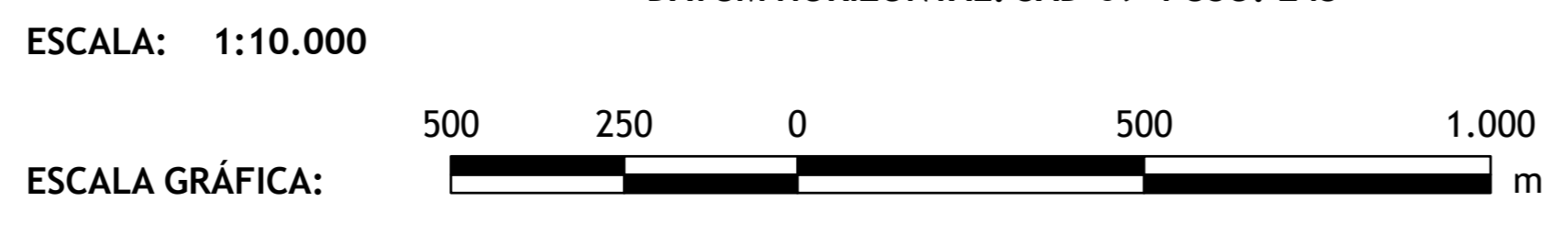


IDEAR ARQUITETURA E CONSULTORIA LTDA.
 PRANCHA: FORMATO A0
 DATA: MARÇO/2008
 MAPA DE ZONEAMENTO URBANÍSTICO
 CARTOGRAFIA: I9Geo Consultoria e Soluções



PLANO DIRETOR URBANO - PEDRO CANÁRIO/ES
 SEDE
 ZONEAMENTO URBANÍSTICO
 ANEXO 04 A
 ADMINISTRAÇÃO 2005/2008
 PROJEÇÃO UNIVERSAL TRANSVERSA DE MERCATOR (UTM)
 DATUM HORIZONTAL: SAD-69 FUSO: 24S



LEGENDA

- PERÍMETRO URBANO
- LIMITE MUNICIPAL
- ZONA DE PROTEÇÃO PERMANENTE - ÁREAS DE ALTA DECLIVIDADE (30%)
- ZONA DE PROTEÇÃO PERMANENTE - ÁREAS ALAGÁVEIS
- ZONA DE PROTEÇÃO PERMANENTE - ÁREAS DAS MARGENS DOS RIOS E LAGOS
- ZONA DE PROTEÇÃO PERMANENTE - ÁREAS DAS MATAS E FLORESTAS
- ZEIS 01 - ZONA ESPECIAL DE INTERESSE SOCIAL 01
- ZEIS 02 - ZONA ESPECIAL DE INTERESSE SOCIAL 02
- ZR 01 - ZONA RESIDENCIAL 01
- ZR 02 - ZONA RESIDENCIAL 02
- ZC - ZONA COMERCIAL
- ZIT - ZONA DE INTERESSE TECNOLÓGICO
- RODOVIA FEDERAL
- VIA ARTERIAL PROJETADA
- VIA ARTERIAL EXISTENTE
- VIA PAVIMENTADA
- VIA NÃO PAVIMENTADA
- CURVAS DE NÍVEL
- CERCA DIVERSA
- CAMPO DE FUTEBOL
- RIOS E CORRÉGOS
- LAGOS, LAGOAS E AÇUDES
- LOTES